



# BONIFIER L'ENSEIGNEMENT SUR LA PROMOTION DES SAINES HABITUDES DE VIE: **une réflexion collective**

A stylized illustration in the background shows several people in a meeting. One person is pointing at a document, another is holding a laptop, and others are looking on. The illustration is in shades of red and pink, with a semi-transparent grey rectangle overlaid on top containing the text.

# BONIFIER L'ENSEIGNEMENT SUR LA PROMOTION DES SAINES HABITUDES DE VIE: **une réflexion collective**

Kadia Saint-Onge, Ph. D.  
Professeure adjointe et titulaire de la CLE-SHV – Nautilus Plus  
Département de kinésiologie  
Faculté de médecine



UNIVERSITÉ  
**LAVAL**

Chaire de leadership en enseignement  
sur la promotion des saines habitudes  
de vie – Nautilus Plus

31 mai 2024  
PEPS – Université Laval, QC

## Comité aviseur

Chaire de leadership en enseignement sur la promotion des saines habitudes de vie (CLE-SHV) — Nautilus Plus

Sara Bélanger

Francis Lalime

Patrice Brassard

Louis Pérusse

Vicky Drapeau

Christiane Trottier

Catherine Fortier

Julie Turgeon

# Au menu aujourd'hui

- 🍏 Contexte et objectif de l'atelier
- 📣 Activité de réflexion
- 🚴 Aperçu de la suite




# Contexte et objectif de l'atelier



Chaire de leadership en enseignement  
sur la promotion des saines habitudes  
de vie – Nautilus Plus

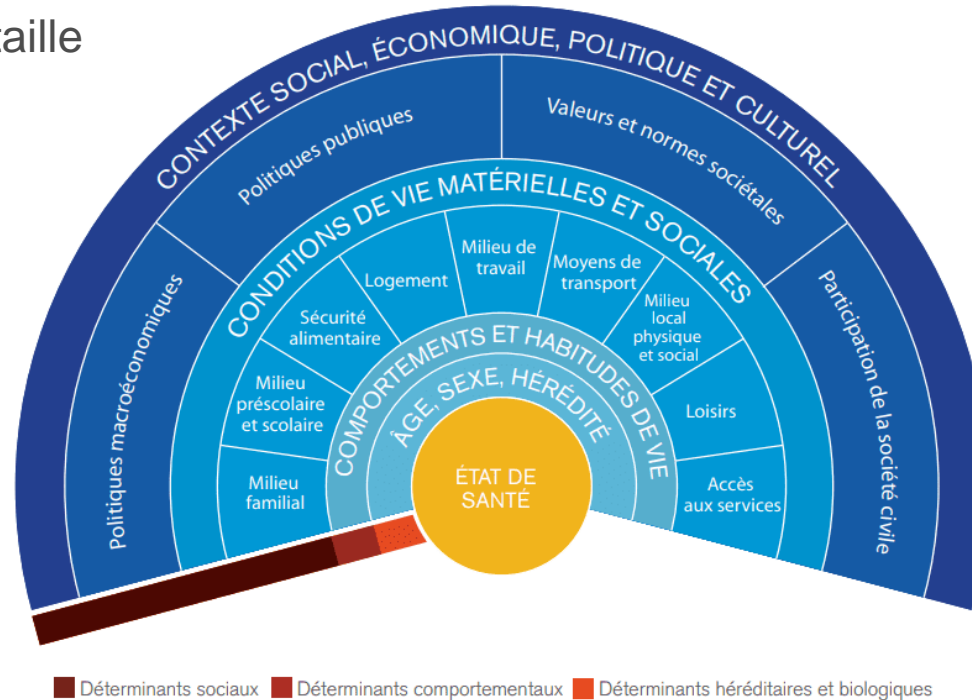
FACULTÉ ORGANISME  
DE MÉDECINE VIVANT

# Les saines habitudes de vie (SHV)

-  Contribuent à la santé  
Préviennent la maladie
-  Représentent un défi pour une  
grosse part de la population
-  Sont complexes à promouvoir

# Adopter et maintenir de saines habitudes de vie

Un défi de taille



Source de l'image : [Agence de la santé et des services sociaux de la Capitale-Nationale](#). (2012). [En ligne, p. 28]



UNIVERSITÉ  
LAVAL

Chaire de leadership en enseignement  
sur la promotion des saines habitudes  
de vie – Nautilus Plus



# Mission

CLE-SHV — Nautilus Plus

- Un pôle de développement pédagogique dédié à la formation sur la promotion des SHV pour **former des agents de changement** qui auront un impact positif sur la santé durable.



UNIVERSITÉ  
LAVAL

Chaire de leadership en enseignement  
sur la promotion des saines habitudes  
de vie – Nautilus Plus

FACULTÉ ORGANISME  
DE MÉDECINE VIVANT

# Objectifs

CLE-SHV — Nautilus Plus

1. Révision de l'offre de cours au Département de kinésiologie
2. Mobilisation et transfert de connaissances
3. Avancement des connaissances



UNIVERSITÉ  
LAVAL

Chaire de leadership en enseignement  
sur la promotion des saines habitudes  
de vie – Nautilus Plus

FACULTÉ ORGANISME  
DE MÉDECINE VIVANT

# Objectif 1 : Révision de l'offre de cours 2023 - 2024

CLE-SHV — Nautilus Plus

## Programme de 1<sup>er</sup> cycle

- KIN-1000 Perspectives en kinésiologie
- KIN-1008 Activité physique et comportements de santé
- KIN-2014 Promotion des saines habitudes de vie
- KIN-3604/5 Projet de promotion des saines habitudes de vie

# Objectif 1 : Révision de l'offre de cours 2024 - 2025

Mon Équilibre ULaVal

Maintenant au Département de kinésiologie :

**Microprogramme de 1<sup>er</sup> cycle sur les saines habitudes de vie**



Chaire de leadership en enseignement  
sur la promotion des saines habitudes  
de vie – Nautilus Plus

FACULTÉ ORGANISME  
DE MÉDECINE VIVANT

# Activité de réflexion collective 1



Chaire de leadership en enseignement  
sur la promotion des saines habitudes  
de vie – Nautilus Plus

FACULTÉ ORGANISME  
DE MÉDECINE VIVANT

# Comment former la relève pour mieux répondre aux besoins en matière de promotion des SHV ?



# Approches

CLE-SHV —Nautilus Plus

1. Approche écologique (interdisciplinaire et intersectorielle)
2. Pratiques participatives
3. Savoirs partagés
4. **Orientée vers les solutions**



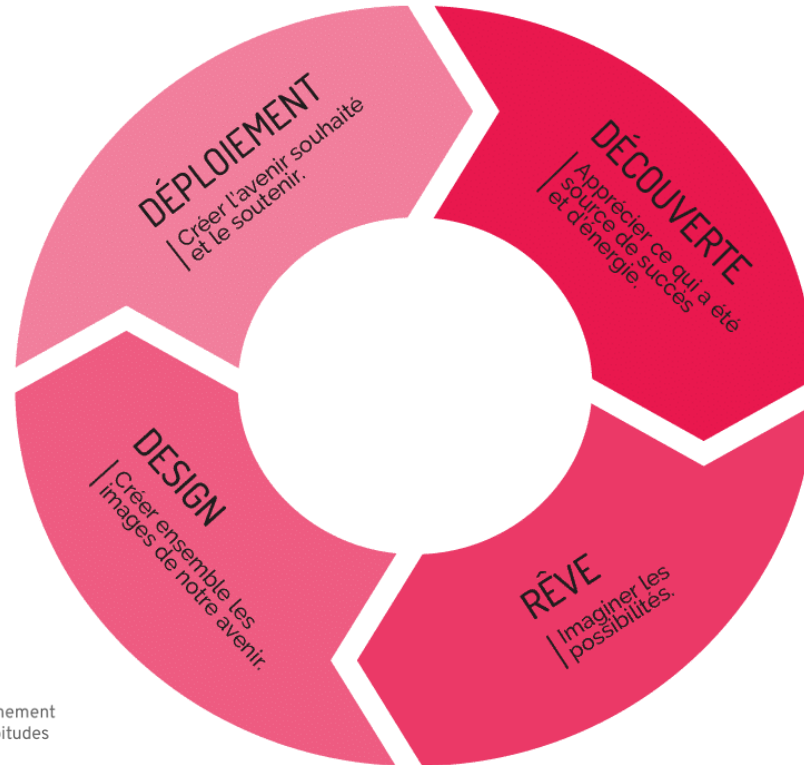
UNIVERSITÉ  
LAVAL

Chaire de leadership en enseignement  
sur la promotion des saines habitudes  
de vie – Nautilus Plus

FACULTÉ ORGANISME  
DE MÉDECINE VIVANT

# Approche de l'enquête appréciative

Adapté et traduit de Cooperrider et Whitney (2000)





# Comment former la relève pour mieux répondre aux besoins en matière de promotion des SHV ?

- Quelles sont les occasions existantes ?
- Qu'est-ce qu'il faudrait développer ?



# Retombées de cet atelier

CLE-SHV — Nautilus Plus

1. Développer le canevas d'une évaluation des besoins
2. Sonder un large bassin de personnes concernées
3. Transférer les connaissances colligées
4. Bonifier l'offre de cours ULaval

# Réflexion collective en deux temps

Informée par l'approche de l'enquête appréciative  
Stéphanie Bossé & Sylvie Mercier (2018)

1. Étape de la découverte : les expériences réussies
2. Étape du rêve (du désir) : la formation idéale souhaitée



# Réflexion collective en deux temps

Chacun se décortique en trois étapes



# Avant de commencer...

## Quelques consignes

Répartissez les rôles suivants au sein de votre table de travail :

- Scribe
- Porte-parole
- Gardien·ne des principes de l'enquête appréciative
- Secrétaire



# Principes de l'enquête appréciative

## Quelques consignes

- Orientation positive
- Construction collaborative
- Exploration des expériences optimales
- Vision d'un avenir idéal pour atteindre l'objectif
- Accent sur les capacités et les ressources existantes

# Feuilles de notes

## Pour les mordus du processus

- Quels sont les points de convergences dans la discussion ?
- Quels sont les points de divergences et pourquoi ?
- Quels questionnements ont émergé ?

# Avant de commencer...

## Activité brise-glace

Faites un tour de table pour vous présenter aux collègues de table de travail en identifiant :

- Votre nom
- Votre occupation principale (travail, études, bénévolat ou autre)
- Un mot ou une expression qui décrit votre formation en promotion des SHV jusqu'à présent





# Exemple de forces et ressources existantes

## Microprogramme de deuxième cycle en santé publique - promotion de la santé



Promotion de la santé | 15 crédits exigés

^ Cours obligatoires

<p>SAP-7009 Promotion de la santé : fondements et perspectives critiques</p> <p>3 crédits</p>	<p>SAP-7014 Développement d'interventions en promotion de la santé : théories et méthodes</p> <p>D H 3 crédits</p>	<p>SAP-7021 Environnement et santé publique</p> <p>DD A 3 crédits</p>	<p>SAP-7022 Sciences sociales et santé publique</p> <p>3 crédits</p>
---	--	---	--

^ Règle 1 - 3 crédits parmi :

<p>SAP-7007 Politiques publiques et santé</p> <p>D 3 crédits</p>	<p>SAP-7008 Planification en santé publique</p> <p>D A 3 crédits</p>	<p>SAP-7023 Santé durable et changements climatiques</p> <p>D C DD A 3 crédits</p>	<p>SAP-7024 Changements climatiques, santé mentale et vulnérabilités</p> <p>C DD 3 crédits</p>
--	--	--	--

Source de l'image : <https://www.ulaval.ca/etudes/programmes/microprogramme-de-deuxieme-cycle-en-sante-publique-promotion-de-la-sante#section-structure/>



Chaire de leadership en enseignement  
sur la promotion des saines habitudes  
de vie - Nautilus Plus

FACULTÉ ORGANISME  
DE MÉDECINE VIVANT



# 1. Étape de la découverte (20 min)

**Objectif : identifier des moments où l'enseignement sur la promotion des SHV a été particulièrement réussi.**

- Pouvez-vous identifier une expérience positive d'apprentissage en matière de promotion des SHV? Quelles ont été les clés de ce succès ?
- Quelles sont les méthodes pédagogiques qui ont contribué à cette réussite ?
- Qu'est-ce qui a favorisé l'engagement dans la matière ?
- Quels ont été les impacts positifs observés sur vous et les autres personnes étudiantes et votre apprentissage ?

Écrivez vos idées sur les post-its, placez-les sur la grande feuille de travail.





PAUSE  
15 minutes



UNIVERSITÉ  
**LAVAL**

Chaire de leadership en enseignement  
sur la promotion des saines habitudes  
de vie – Nautilus Plus

31 mai 2024  
PEPS – Université Laval, QC

# 1. Étape de la découverte

## Plénière

Affichez votre travail au mur

Présentez votre réflexion brièvement



# Activité de réflexion collective 2



Chaire de leadership en enseignement  
sur la promotion des saines habitudes  
de vie – Nautilus Plus

FACULTÉ ORGANISME  
DE MÉDECINE VIVANT

## 2. Étape du désir (ou du rêve, 20 min)

**Objectif : visualiser l'avenir idéal et définir les aspirations pour l'amélioration de l'offre de formation en promotion des SHV à l'UL.**

- Qui serait le public cible pour le produit imaginé ?
- Quels contenus ou thèmes devraient être abordés ?
- Quelles méthodes pédagogiques devraient être adoptées ?
- Comment renforcer la collaboration entre les différents secteurs?
- Quels résultats tangibles aimeriez-vous voir à la suite de la mise en place de ce nouveau programme de formation ?

Écrivez vos idées sur les post-its, placez-les sur la grande feuille de travail.



UNIVERSITÉ  
LAVAL

Chaire de leadership en enseignement  
sur la promotion des saines habitudes  
de vie - Nautilus Plus

FACULTÉ ORGANISME  
DE MÉDECINE VIVANT

# Exemples d'idées pour bonifier la formation

Élaborés par les personnes participantes lors d'une conférence offerte au 35<sup>e</sup> Congrès de la FKQ le 4 mai 2024

- «Fournir une formation sur comment parler aux hauts placés»
- «Stage à faire une promotion des habitudes de vie avec la communauté»
- «Avoir des cours en sociologie et pédagogie dans le programme de base»
- «Gestion de projets»
- «Microprogramme spécialisé en Environnements favorables et SHV»



## 2. Étape du désir (ou du rêve, 20 min)

**Objectif : visualiser l'avenir idéal et définir les aspirations pour l'amélioration de l'offre de formation en promotion des SHV à l'UL.**

- Quels contenus ou thèmes devraient être abordés ?
- Quelles méthodes pédagogiques devraient être adoptées ?
- Comment renforcer la collaboration entre les différents secteurs?
- Quels résultats tangibles aimeriez-vous voir à la suite de la mise en place de ce nouveau programme de formation ?

Écrivez vos idées sur les post-its, placez-les sur la grande feuille de travail.





# Avant de commencer...

## Quelques consignes

Répartissez les rôles suivants au sein de votre table de travail :

- Scribe
- Porte-parole
- Gardien·ne des principes de l'enquête appréciative
- Secrétaire



# Principes de l'enquête appréciative

## Quelques consignes

- Orientation positive
- Construction collaborative
- Exploration des expériences optimales
- Vision d'un avenir idéal pour atteindre l'objectif
- Accent sur les capacités et les ressources existantes

# Feuilles de notes

## Pour les mordus du processus

- Quels sont les points de convergences dans la discussion ?
- Quels sont les points de divergences et pourquoi ?
- Quels questionnements ont émergé ?



## 2. Étape du désir (ou du rêve, 20 min)

**Objectif : visualiser l'avenir idéal et définir les aspirations pour l'amélioration de l'offre de formation en promotion des SHV à l'UL.**

- Qui serait le public cible pour le produit imaginé ?
- Quels contenus ou thèmes devraient être abordés ?
- Quelles méthodes pédagogiques devraient être adoptées ?
- Comment renforcer la collaboration entre les différents secteurs?
- Quels résultats tangibles aimeriez-vous voir à la suite de la mise en place de ce nouveau programme de formation ?

Écrivez vos idées sur les post-its, placez-les sur la grande feuille de travail.

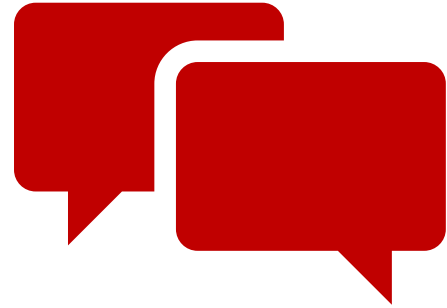


## 2. Étape du désir ou du rêve

### Plénière

Affichez votre travail au mur

Présentez votre travail brièvement



UNIVERSITÉ  
LAVAL

Chaire de leadership en enseignement  
sur la promotion des saines habitudes  
de vie – Nautilus Plus

FACULTÉ ORGANISME  
DE MÉDECINE VIVANT

## 2. Étape du désir ou du rêve

Avant de quitter...

Apposez des crochets ou étoiles à côté de vos coups de cœur !



# La suite de l'enquête

## Étude des besoins au sein de l'ULaval

- Collaboration avec la Faculté de médecine et Pédagogia
- Évaluation de l'offre actuelle et des besoins au sein de l'UL
- Étape du design lors d'une prochaine réflexion collective en 2025





Merci infiniment pour votre  
précieuse collaboration !

[kadia.saint-onge.1@ulaval.ca](mailto:kadia.saint-onge.1@ulaval.ca)

Chaire de leadership en enseignement  
sur la promotion des saines habitudes  
de vie – Nautilus Plus



UNIVERSITÉ  
**LAVAL**

FACULTÉ ORGANISME  
DE MÉDECINE VIVANT



# Références bibliographiques

- Agence de la santé et des services sociaux de la Capitale-Nationale. (2012). Comprendre et agir autrement pour viser l'équité en santé dans la région de la Capitale-Nationale. Rapport du directeur régional de la santé publique sur les inégalités sociales de santé 2012. [En ligne] <http://www.santecom.qc.ca/Bibliothequevirtuelle/Quebec/9782896161447.pdf>, p. 28
- Bossé, S., & Mercier, S. (2018). Vitaliser l'organisation avec l'approche de l'enquête appréciative. *Nutrition Science en évolution*, 16(2), 9-12. [https://formation-profession.org/files/numeros/38/v31\\_n02\\_782.pdf](https://formation-profession.org/files/numeros/38/v31_n02_782.pdf)
- Cooperrider, D. L., & Whitney, D. (2000). A positive revolution in change: Appreciative inquiry. In *Handbook of organizational behavior, revised and expanded* (pp. 633-652). Routledge. <https://www.taosinstitute.net/files/Content/5692926/revolutioninchange.pdf>
- Foug Conseils. (2024) L'enquête appréciative. [En ligne]. Repéré à <https://foug.ca/enquete-appreciative/>.
- Université Laval. (2024). Microprogramme de deuxième cycle en santé publique - promotion de la santé. Faculté de médecine. <https://www.ulaval.ca/etudes/programmes/microprogramme-de-deuxieme-cycle-en-sante-publique-promotion-de-la-sante#section-structure>